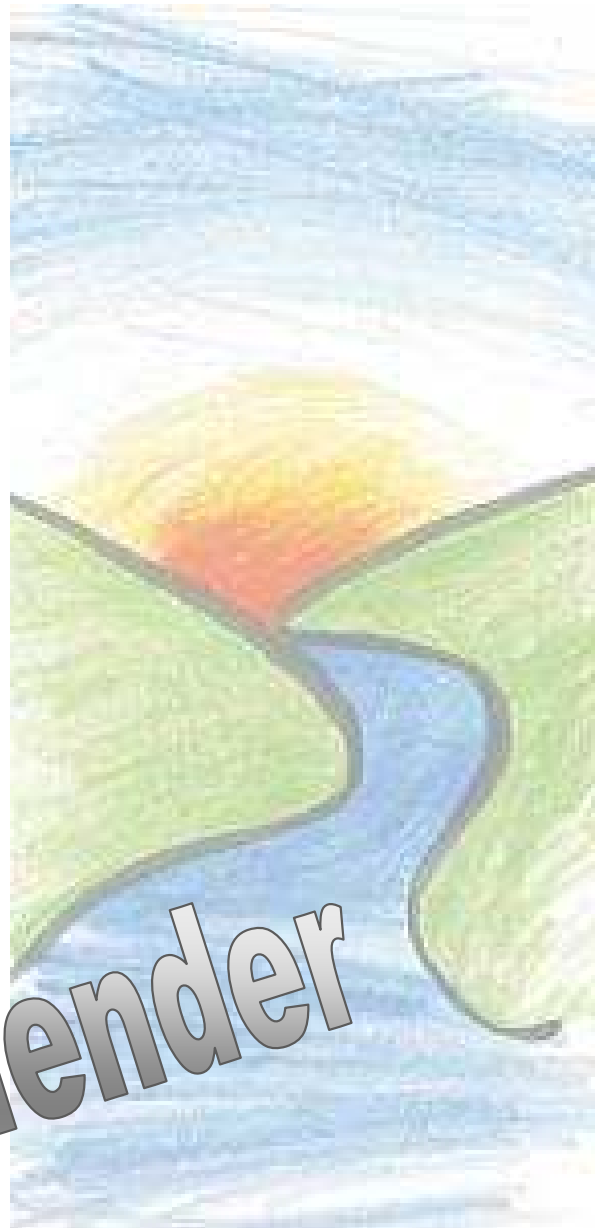


*Hospizliche
und
palliative Versorgung
von Menschen
mit Demenz*



Projektkalender



ARBEITSGEMEINSCHAFT

HOSPIZDIENST

HANAU/MAIN-KINZIG-KREIS

Projektkalender

Hospizliche und Palliative Begleitung bei Demenz Kooperative Qualifizierung und Netzwerkarbeit im Main Kinzig Kreis

Seit vielen Jahren begleiten ehrenamtliche Hospizhelfer der Arbeitsgemeinschaft Hospizdienst (AGH) in Hanau und dem Main-Kinzig-Kreis Schwerstkranke und Sterbende auf ihrem Weg. Sie tragen damit zu einer verbesserten Lebensqualität am Lebensende bei. Eine Herausforderung stellt die Hospizliche und Palliative Versorgung von Menschen mit Demenz dar. Der Fokus des zukunftsweisenden Projektes liegt auf der Sensibilisierung und Motivierung sowohl aller beteiligten Organisationen, als auch aller beteiligten ehren- und hauptamtlichen MitarbeiterInnen und der breiten Öffentlichkeit.

Ziele:

- **Auf- und Ausbau eines multiprofessionellen Netzwerkes zur Hospizlich-Palliativen-Versorgung von hochaltrigen, multimorbiden und dementen Menschen im Ostkreis des MKK.**
- **Schulung von Leitenden MitarbeiterInnen, aus verschiedensten Organisationen des Gesundheitssystems, zu MultiplikatorInnen in der Hospizlich-Palliativen Praxis.**
- **Förderung einer ethischen Entscheidungskultur**
- **Öffentlichkeitsarbeit**

Im vorliegenden Projektkalender erhalten Sie eine Übersicht über alle geplanten Veranstaltungen. Die unterschiedlichen Farben stellen die Zielgruppen dar, die zu den einzelnen Veranstaltungen eingeladen sind. Eröffnungs- und Abschlussveranstaltung sowie die Referentenabende haben öffentlichen Charakter und können von allen Interessierten besucht werden.

Legende:



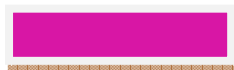
Öffentliche Veranstaltung



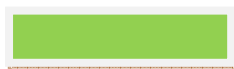
Für Führungskräfte / Leitungen



Für ehrenamtliche Mitarbeiter



Für hauptamtliche Mitarbeiter



Für haupt- und ehrenamtliche Mitarbeiter



Öffentlicher Referentenabend

Februar 2012

Hauptamtliche MA

Ethische Fallbesprechungen

I. Modul

Was ist Ethik? Was sind Ethische Fallbesprechungen in der Altenhilfe?

Ebene Patient / Bewohner

Dr. Stefan Dinges, Manuela Straub, Martina Albrecht

Fr. 10.02.2012, 14.00-17.30

Rasthof Distelrasen, Schlüchtern

Anmeldeschluss: 06.02.2012

März 2012

Workshop

für haupt- und ehrenamtliche Mitarbeiter

„Wenn Sprechen nicht mehr möglich ist...“

Dr. phil. Dieter Hofmann

Mi. 14.03.2012, 16.00-18.00 Uhr

Pflegeheim Meerholz, Kaisersaal

Anmeldeschluss: 29.02.2012

„Come Together“ mit kl. Imbiss 18.00-18.30

Öffentlicher Referentenabend

„Die Seele wird nicht dement!“

Dr. phil. Dieter Hofmann

Mi. 14.03.2012, 18.30 – 20.00 Uhr

Pflegeheim Meerholz, Kaisersaal

Anmeldeschluss: 29.02.2012

Hauptamtliche MA

Ethische Fallbesprechungen

II. Modul

Was wird gebraucht?

Ebene: Team, Patient/Bewohner, Angehörige

Dr. Stefan Dinges, Manuela Straub, Martina Albrecht

Fr. 16.03.2012, 14.00-17.30

Schlüchtern, Rasthof Distelrasen

Anmeldung mit Modul 1

März 2012

Fortbildung Ehrenamtliche MA

Thementag

„Basale Stimulation und Demenz“

Sonja Jahn, Carmen Heeg

Sa. 24.03.2012, 9.00-16.00 Uhr

Altenpflegezentrum-Altenpflegeschule

Rodenbach

Anmeldeschluss: 09.03.2012

April 2012

*Schulungen für hauptamtliche MA der
Kranken- und Altenpflege*

„Das Multiprofessionelle Team“

Begriffsdefinitionen, eine gemeinsame Sprache finden

Manuela Straub, Martina Albrecht

Mi. 25.04.2012, 15.30-18.00

Schlüchtern, Rasthof Distelrasen

Anmeldeschluss: 11.04.2012

Hauptamtliche MA

Ethische Fallbesprechungen

III. Modul

Was wird für eine gute Entscheidungskultur gebraucht?

Ebene Organisation

Dr. Stefan Dinges, Manuela Straub, Martina Albrecht

Fr. 27.04.2012, 14.00-17.30

Schlüchtern, Rasthof Distelrasen

Anmeldung mit 1. Modul

Fortbildung Ehrenamtliche MA

Thementag

„Hospizliche Begleitung bei Demenz“

Martina Albrecht

Sa. 28.04.2012, 13.00-17.00 Uhr

St. Marien, Fachklinik für Rehabilitationstherapie

Bad Soden-Salmünster

Anmeldeschluss: 13.04.2012

Mai 2012

*Schulungen für hauptamtliche MA der
Kranken- und Altenpflege*

Palliative Care, Symptombehandlung

Was ist zu tun, was ist zu lassen?

Manuela Straub, Martina Albrecht

Mi. 09.05.2012, 15.30-18.00 Uhr

Schlüchtern, Rasthof Distelrasen

Anmeldeschluss: 26.04.2012

„Come together“ mit kl. Imbiss 18.00-18.30

Öffentlicher Referentenabend

„Palliative Geriatrie“

Dr. med. Mathias Pfisterer

Mi. 09.05.2012, 18.30 – 20.00 Uhr

Rasthof Distelrasen, Schlüchtern

Anmeldeschluss: 26.04.2012

August 2012

*Schulungen für MA der
Kranken- und Altenpflege*

Die Personenzentrierte Versorgung von Menschen mit Demenz

Was ist zu tun, was ist zu lassen?

Manuela Straub, Martina Albrecht

Mi 29.08.2012, 15.30-18.00 Uhr

Schlüchtern, Rasthof Distelrasen

Anmeldeschluss: 16.08.2012

„Come Together“ mit kl. Imbiss 18.00-18.30

Öffentlicher Referentenabend

**In Planung
N.N.**

Mi. 29.08.2012, 18.30 – 20.00 Uhr

Rasthof Distelrasen, Schlüchtern

Anmeldeschluss: 16.08.2012

Oktober 2012

*Schulungen für MA der
Kranken- und Altenpflege*

Praxisreflexion

Manuela Straub, Martina Albrecht

Mi. 10.10.2012, 15.30-18.00 Uhr
Schlüchtern, Rasthof Distelrasen

Anmeldeschluss: 26.09.2012

„Come Together“ mit kl. Imbiss 18.00-18.30

Öffentlicher Referentenabend
**„Therapiebegrenzungen
bei Menschen mit
Demenziellen Erkrankungen“**

Dr. Gisela Bockenheimer-Lucius

Mi. 10.10.2012, 18.30 – 20.00 Uhr
Rasthof Distelrasen, Schlüchtern

Anmeldeschluss: 26.09.2012

November 2012

*Modellprojekt „Hospizliche und Palliative Versorgung
bei Menschen mit Demenz“*

**„Come-Together“- Zwischenbilanz
zum 1. Projektjahr**

mit Gästen aus Politik, Kirche, Ethik, Altenhilfe u. a.

Vortrags-Referent: Dr. Georg Bollig

Fr. 16.11.12; 17.00-20.30, Gelnhausen MKK/Forum

Projektflyer in Vorbereitung

Anmeldeschluß: 05.11.2012

Unsere Referenten:

Martina Albrecht, Projektkoordination

Krankenschwester, Hospizarbeit ehren- u. hauptamtlich, MAS Palliative Care, Freiberufliche Pflegefachkraft

Dr. Gisela Bockenheimer-Lucius, Göttingen, Ärztin, Medizinethik, ehem. Leiterin Netzwerk Ethik in der Altenhilfe Ffm., Wissenschaftliche MA am Senckenbergischen Institut für Geschichte, Ethik und Medizin Klinikum der Goethe-Universität Ffm.

Dr. Stefan Dinges, Wien, Studium der Theologie (Dipl.theol. 1989, Dr. theol. 1997), Politikwissenschaften, Philosophie und Pädagogik in Mainz und Wien, Organisationsentwickler, Pastoraltheologe, Erwachsenenbildner
Mitglied der Akademie für Ethik in der Medizin an der Universität Göttingen e.V.

Carmen Heeg, Rodenbach, Lehrerin für Pflegeberufe

Dr. phil. Dieter Hofmann, Coburg, Dipl. Pädagoge, Dipl. Psychogerontologe, Fachschule für Altenpflege, Coburg

Sonja Jahn, Rodenbach, Lehrerin für Pflegeberufe

Dr. Georg Bollig, Anästhesist, Palliative Mediziner, Heimarzt, MAS Palliative Care, Mitglied eines Forschungsprojekts "Ethische Entscheidungen am Lebensende in Pflegeheimen"

Monika May, Rodenbach Institutsleiterin Aus- und Fortbildungsinstitut für Pflegeberufe, Rodenbach

Dr. Mathias Pfisterer, Darmstadt, Chefarzt der Klinik für Geriatrie und des Zentrums für Palliativmedizin AGAPLESION Elisabethenstift Evangelisches Krankenhaus Darmstadt,

Manuela Straub, Fulda, Projektberatung

Krankenschwester, Trainerin „Palliative Care“ für Pflegende (DGP), Casemanagement, Hospizarbeit, Geschäftsführung AVEVITA (Supervision-Coaching-Beratung)

Projektsteuerung:

Martina Albrecht, Projektkoordination

Krankenschwester, Hospizarbeit ehren- u. hauptamtlich, MAS Palliative Care, Freiberufliche Pflegefachkraft

Prof. Dr. Holger Kaesemann, Ärztliche Projektbegleitung,

Chefarzt Frauenklinik St. Vinzenz Krankenhaus Hanau, Vorstandsmitglied bei Arbeitsgemeinschaft Hospizdienst, Förderverein Palliative-Patientenhilfe Hanau e.V., Vorstandsmitglied Hospiz und Palliativ-Verband Hessen e.V.

Manuela Straub, Fulda, Projektberatung

Krankenschwester, Trainerin „Palliative Care“ für Pflegende (DGP), Casemanagement, Hospizarbeit, Geschäftsführung AVEVITA (Supervision-Coaching-Beratung)

Robert Flörchinger, Projektleitung

Dipl. Theologe, Sozialwirt, Geschäftsführer Caritas-Verband für den Main-Kinzig-Kreis e.V. und Arbeitsgemeinschaft Hospizdienst Hanau/ Main-Kinzig-Kreis

Josef Rath, Projektbegleitung, Dipl. Sozialpädagoge, Seniorenberater Caritas-Verband für den Main-Kinzig-Kreis, Koordinator Arbeitsgemeinschaft Hospizdienst

Doris Vetterlein, Büroorganisation

Sekretärin/Verwaltung Arbeitsgemeinschaft Hospizdienst

Projektförderung durch:

Robert Bosch **Stiftung**

Sitz: Stuttgart

sowie durch die

Berenbrok-Winterstein-Stiftung



ARBEITSGEMEINSCHAFT
HOSPIZDIENST
HANAU/MAIN-KINZIG-KREIS

Im Bangert 4
63450 Hanau
Kontakt
Tel.: 06181 92335-30
Fax: 06181 92335-19
E-mail: agh@caritas-mkk.de
www.hospizdienst-hanau-mkk.de
Hospiztelefon:
06181 9233531
Spendenkonto:
Sparkasse Hanau,
BLZ 506 500 23
Konto Nr. 40 279

Träger:

